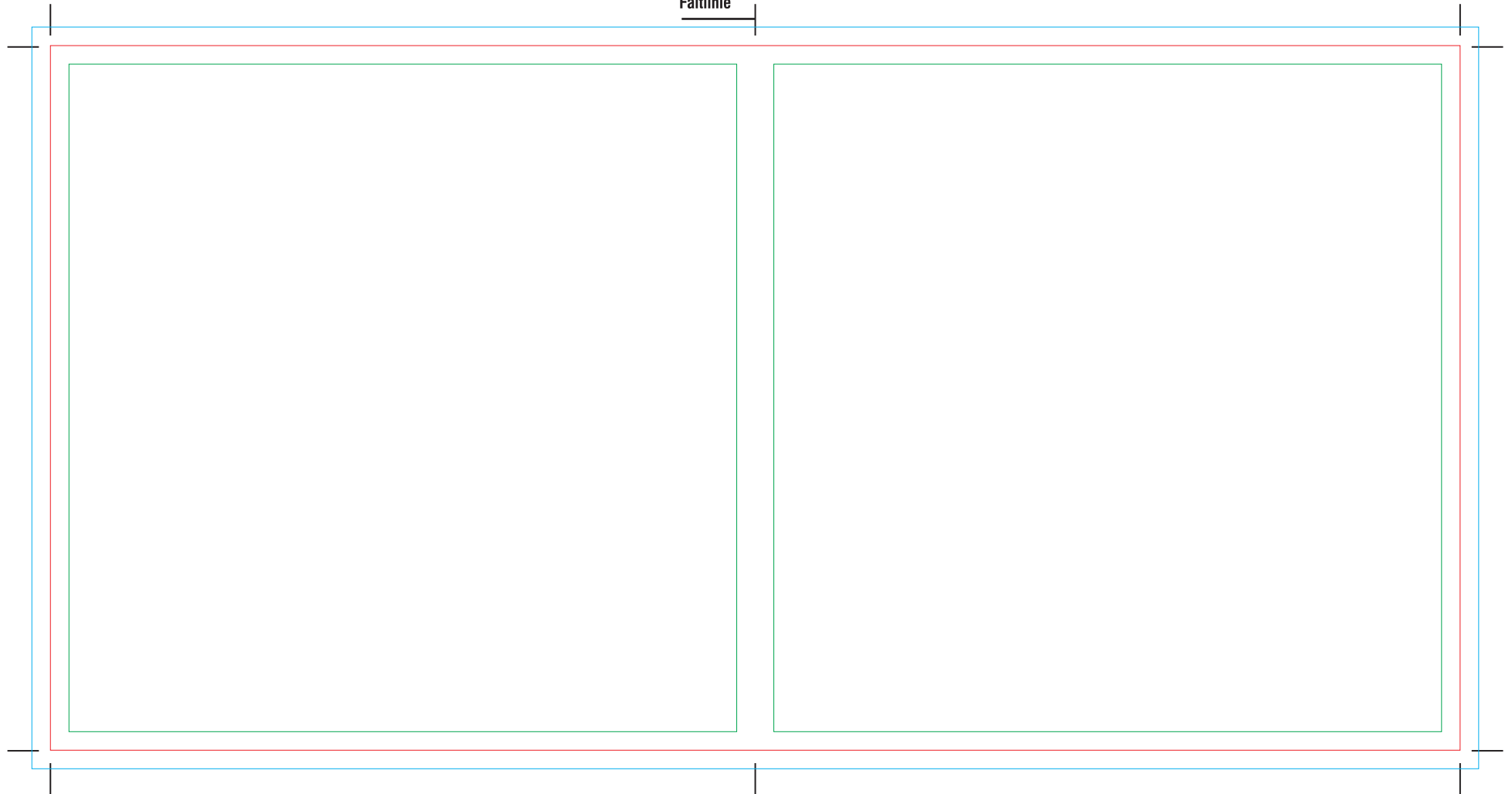


Zamień wszystkie teksty / czcionki na krzywe
 Convert all texts / fonts to curves
 Alle Schriften in Kurven konvertieren

Wszystkie obrazy rastrowe w dokumencie powinny mieć rozdzielczość co najmniej 250 dpi
 All raster images in the document should have the resolution of at least 250 dpi
 Alle Rasterbilder im Dokument sollen eine Mindestauflösung von 250 dpi haben

linia zgięcia
 folding line
 Faltlinie



CCS **ASERU** **DRUK** **templates**

www.ccsdruk.pl • projektuj i drukuj • zobacz jakie to proste

www.ccsdruk.pl - projektuj i drukuj - zobacz jakie to proste
 Czerwona prowadnica - format produktu po docięciu
 Niebieska prowadnica - obszar spadu (jeśli tło lub jakiegokolwiek elementy mają się znaleźć na krawędzi produktu, to KONIECZNIE należy je dociągnąć do niebieskiej prowadnicy - obszar pomiędzy czerwoną a niebieską prowadnicą zostanie ścięty)
 Zielona prowadnica - wszystkie elementy (przed wszystkim teksty) które nie mogą zostać zcięte, powinny znaleźć się w obszarze wyznaczonym przez zielone prowadnice

Red guidelines - this is the cut line - your finished product will be trimmed to this size

Blue guidelines - bleed line enclosing bleed area. A bleed area is when an image extends beyond the cut line of the printed product. If your image is not white on all four sides, you MUST include an extra 2 mm to each side of the file. This allows for that extra 2 mm on each side of the card to be trimmed after the printing is complete.

Green guidelines - safe area is a margin within the cut line which will prevent text or type from being cut off. It is necessary that no text or essential parts of your artwork come beyond the safe area lines.

Rote Hilfslinien - das ist die Schneidelinie, die den Bestellformat markiert - so groß wird Ihr Produkt ausgeliefert

Blaue Hilfslinien - der sogenannte Anschnitt (oder Beschnitt). Ihr Produkt wird nach dem Druck rundum beschnitten - hierbei werden an allen Seiten 2 mm weggeschnitten, deshalb ist es unentbehrlich daß alle Bilder, Hintergründe und Grafiken die am Rand liegen bis zur blauen Linie gehen.

Grüne Hilfslinien - diese Linien markieren ein Sicherheitsbereich, in dem alle wichtige Elemente (z.B. Texte) platziert werden müssen, um das Wegschneiden zu vermeiden (beim Schneiden im Stapel gibt es eine gewisse Toleranz bei der Schnittkante).

Po zakończeniu projektu, usuń czerwony, niebieski i zielony prostokąt oznaczające obszar cięcia, spadu i bezpieczeństwa

After finishing the design please remove the red, blue and green rectangles marking cut, bleed and safe areas

Nach dem Arbeitsende entferne bitte das rote, blaue und grüne Rechteck, die die Zonen markieren, aus dem Design.

Uwaga! Pamiętaj o odpowiednim kierunku tekstu i kolejności stron

Caution! Remember to order the pages correctly and place the text images in proper direction

Achtung! Stelle die Seiten in der korrekten Reihenfolge und die Texte und Bilder in der korrekten Richtung

